

# MEMS角度センサー, type 0804

堅牢なMEMS技術による角度計測センサー

BROSA社製MEMS角度センサーは、長期安定稼働と高精度の維持を目指し設計されています。堅牢なMEMSセンサーを用いることにより高品質を維持します。

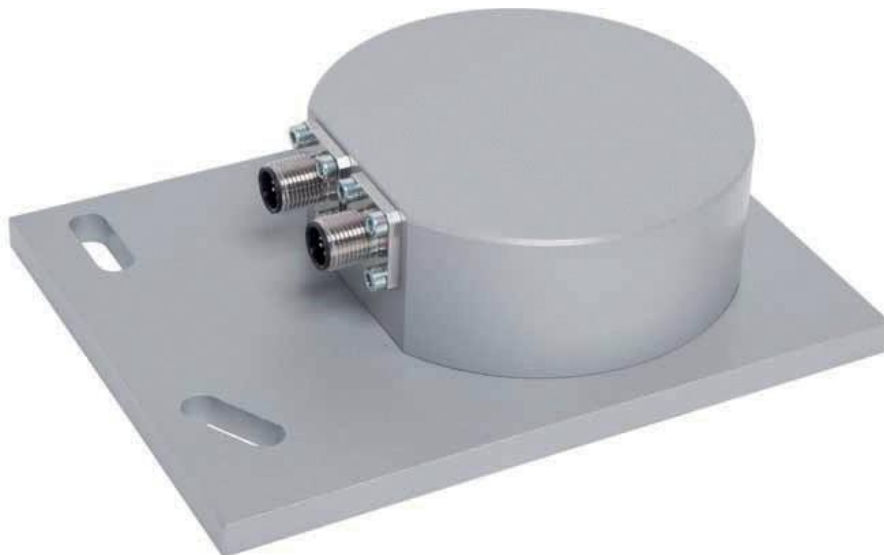
このMEMS技術を用いたセンサーは、作動中、最大3500Gの影響下でも稼働し、高い測定精度・高い耐震性を有する角度センサーです。また、ご使用する環境に合わせてカスタマイズすることが可能です。

## アプリケーション

- クレーン
- 建機車両向けブームアングル計測
- 建機機材全般

## 特徴

- カスタム設計対応可
- 信号アンプ内蔵型
- 温度補正対応
- 高EMC耐性



# MEMS角度センサー： type 0804

## 技術データ

分解能	0,01°
精度	≤ ±0,3°
計測レンジ	0 ~ 360°, 0 ~ 90°, 0 ~ 180° 計測レンジカスタマイズ可
直線性誤差	≤ ±0,1°
ヒステリシス	≤ ±0,1°
再現性	≤ ±0,1°
使用環境温度範囲	-40 ~ +80 °C
温度ドリフト	≤ 0,0046 % / °K
供給電圧	9 to 36 VDC
出力信号	4~20 mA, 0~5V, CANopen, PROFINET, カスタム対応可
保護等級	IP 67, DIN EN 60529に準拠
EMC耐性	200 V/m HF, 100 mA BCI ISO 11452, DIN EN 61000-4, ISO 7637に準拠
エミッション	DIN EN 55025に準拠
環境試験	DIN EN 60068-2に準拠
耐振動試験	DIN EN 60068-2に準拠
接続コネクタ	M12x1, 5-pins
電気保護機能	逆極性保護、過電圧保護、短絡保護回路
材質	アルミニウム、耐腐食処理

## オプション

安全基準（パフォーマンスレベル） DIN EN ISO 13849-1に準拠

PL c, PL d, PL e\*

\* Used in parent systems according to DIN EN ISO 13849-1



ISO 9001:2008  
ISO 14001:2004

94/9/EG

