

ATEX Sensoren

Für den Einsatz in explosionsgefährdeter Umgebung

BROSA bietet für die Kraftmessung in explosionsgefährdeter Umgebung hochwertige ATEX-Sensoren an. Sämtliche Sensortypen können in eigensicherer Ausführung Ex i mit einem integrierten 4-20 mA Verstärker hergestellt werden. Die am häufigsten verwendeten Sensoren in Offshore-Kranen, wie Kraftmessachsen, Kraftmesslaschen und Winkelgeber, werden außerdem in druckfester Ausführung Ex d angeboten. Diese Lösung ermöglicht eine einfache Integration in das Gesamtsystem, ohne dass zusätzliche Sicherheitsbarrieren benötigt werden.

Anwendungen

- Offshore- und Schiffskrane
- Hafenkranen
- Windenüberwachung
- Chemische Industrie
- Petrochemie

Merkmale

- Kundenspezifisches Design
- Integrierter Verstärker
- Eigensichere und druckfeste Ausführung möglich
- Dauerfeste Auslegung



Kraftmesslasche, Typ 0113

BROSA Kraftmesslasche in Ex d Ausführung

Sensortyp	Kraftmesslasche
Zulassungskennzeichnung	II2G Ex d IIC T4 Gb / Ex d IIC T4 Gb
ATEX-Zertifizierung / IECEx	BVS 10 ATEX E 156 / BVS 15.0021



Kraftmessachse, Typ 0203

BROSA Kraftmessachse in Ex d Ausführung

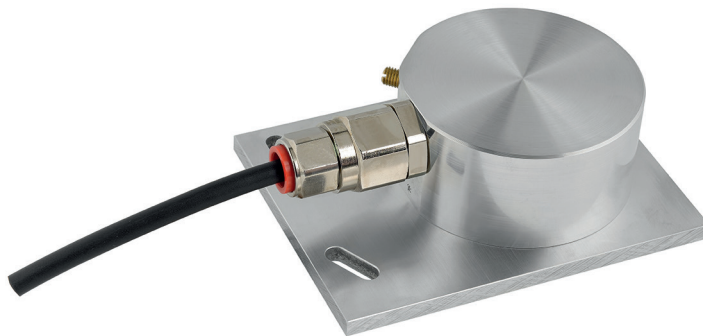
Sensortyp	Kraftmessachse
Zulassungskennzeichnung	II2G Ex d IIC T4 Gb / Ex d IIC T4 Gb
ATEX-Zertifizierung / IECEx	BVS 09 ATEX E 037 X / BVS 14.0110 X



Winkelgeber, Typ 0813

BROSA Winkelgeber in Ex d Ausführung

Sensortyp	Winkelgeber für Gas Anwendungen
Zulassungskennzeichnung	II2G Ex db IIC T4 Gb / Ex db IIC T4 Gb
ATEX-Zertifizierung / IECEx	BVS 05 ATEX E 167 X / BVS 18.004 X
Sensortyp	Winkelgeber für Staub Anwendungen
Zulassungskennzeichnung	II2D Ex tb IIIC 135°C Db / Ex tb IIIC 135°C Db



BROSA Sensoren

in Ex i Ausführung

Sensortyp	Alle gängigen Sensortypen dreidrahtig
Zulassungskennzeichnung	II2G Ex ib IIC T4 Gb
ATEX-Zertifizierung	BVS 03 ATEX E 241
Sensortyp	Alle gängigen Sensortypen zweidrahtig
Zulassungskennzeichnung	II2G Ex ib IIC T4 Gb / Ex ib IIC T4 Gb
ATEX-Zertifizierung / IECEx	BVS 16 ATEX E 041 / BVS 16.0031



ISO 9001:2008
ISO 14001:2004



94/9/EG