

Allgemeine Informationen

Telefon \_\_\_\_\_

Neuentwurf

Nachrüstung

Firma \_\_\_\_\_

Ansprechpartner \_\_\_\_\_

E-Mail \_\_\_\_\_

Verwendungszweck \_\_\_\_\_

Stückzahl \_\_\_\_\_

Messbereich

Genauigkeit

Betriebstemperatur

Explosionsschutz



Nennlast \_\_\_\_\_  
Grenzlast \_\_\_\_\_ Bruchlast \_\_\_\_\_  
Messbereich \_\_\_\_\_

Standard 1,0% FS

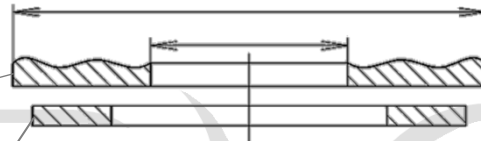
Standard -40...80°C

2G IIB T4  
2G IIC T4

Ex i (nur 4...20mA\_2-Leiter)

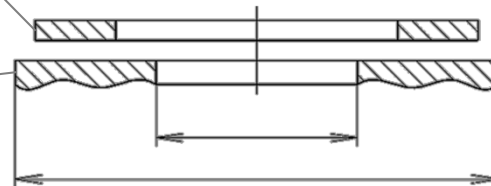
Geometrie

Krafteinleitung Kunde  
Empfohlene Anforderung  
• Rautiefe Rz 6,3  
• Härte >50 HRC



Druckstücke  
mit entsprechender Härte  
und Oberflächenqualität  
mit anbieten  
Angegebene Höhe ist  
Gesamthöhe inklusive  
möglicher Druckstücke.

Auflagefläche Kunde  
Empfohlene Anforderung  
• Rautiefe Rz 6,3  
• Härte >50 HRC



gerade  
winklig

Felder mit ?? sind  
Pflichtfelder.

Ausgangssignal

Ausgangssignal:

Anzahl Kanäle:

Performance Level: PL c PL d

Anschluss

Stecker  
Standard M12x1  
\_\_\_\_\_ m  
Kabel \_\_\_\_\_ m

Signal durchgeschleift  
(CAN In & Out)  
Standard Hybridanschluss  
Signal und Versorgung  
auf separaten Anschlüssen  
Alle Kanäle möglichst auf einem Anschluss  
Pro Kanal ein separater Anschluss  
Alle Sensoren mindestens IP66/ 67. IP69 auf Anfrage.

Anmerkungen