

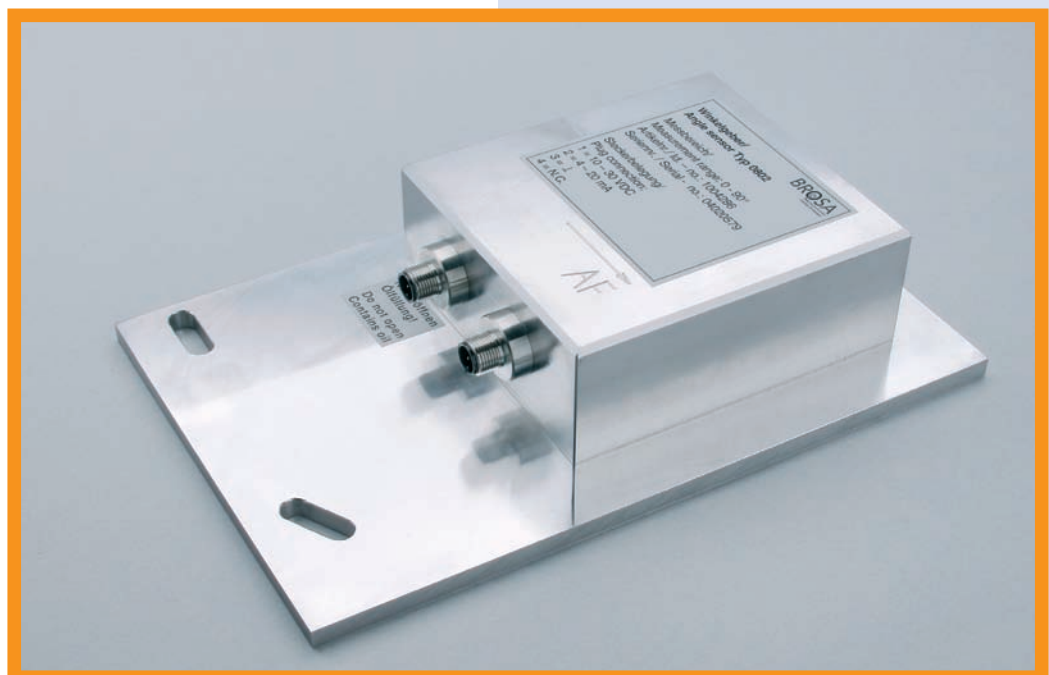
Bei bestimmten Anwendungen ist das präzise Messen der Position eines Objektes notwendig, das sich horizontal oder vertikal zum Schwerkraftfeld bewegt. Zur Bestimmung des Winkels dieser Position bietet BROSA den Winkelgeber der Typenbaureihe 0802 an. Die Messung findet weglos, bei gleichzeitig hoher Messempfindlichkeit und Schockfestigkeit statt. Es ist keine mechanische Dämpfung erforderlich, da keine beweglichen Teile Verwendung finden. Neben der hohen Messgenauigkeit bis zu  $<0,3\%$  FS überzeugt die geschlossene kompakte Einheit durch eine hohe Eigenfrequenz, so dass schnelle Winkeländerungen möglich sind. Zu den wesentlichen beschriebenen Merkmalen verfügt der Winkelgeber zusätzlich über eine geringe Bauhöhe. Die mechanische Befestigung und Justierung erfolgt über eine Montageplatte.

BROSA bietet präzise Winkelgeber in unterschiedlichen Varianten, wie z. B. Messbereiche für  $0-90^\circ$  und  $0-180^\circ$ , mit einem Ausgangssignal von 4 bis 20 mA, sowie 2-kanalige unabhängige Systeme, die sich durch eine hohe Langzeitstabilität und Genauigkeit auszeichnen. Typische Anwendungsbereiche sind z. B. die Erfüllung von existierenden Sicherheitsbestimmungen bei Aufzügen und Hebezeugen wie Krane oder um sicherheitsrelevante Bauteile in einem bestimmten Winkel zu halten.

## Winkelgeber

### Merkmale

- Genauigkeitsklasse 0.3
- Einfache Montage
- Winkelbereich  $0-90^\circ$ ,  $0-180^\circ$  andere Winkelbereiche auf Anfrage
- Keine bewegten Teile, verschleißfrei
- Hohe Eigenfrequenz, daher schnelle Winkeländerungen möglich
- Extrem schock- und vibrationsfest
- Ausführung Seewasser beständig
- Schutzart bis IP 69K
- Integrierter Verstärker
- Erweiterter Temperaturbereich  $-40$  bis  $+80^\circ\text{C}$
- Ausgangssignal 4 bis 20 mA
- Redundante Ausführung (Option)
- EMV  $> 200\text{ V/m}$



Die angegebenen Daten dienen allein zur Produktbeschreibung und sind nicht als zugesicherte Eigenschaften im Rechtssinne aufzufassen. Änderungen die dem technischen Fortschritt dienen, vorbehalten.

Ausgabe/Edition Nr. 0403014D

# Winkelgeber

## Technische Daten

Genauigkeitsklasse:	0.3
Messbereich:	0-90°, 0-180° andere Messbereiche möglich z.B. ±45°
Temperaturkoeffizient der Verstärkung:	0,05 % / 10°C
Temperaturkoeffizient des Nullsignals:	0,05 % / 10°C
Linearitätsfehler:	0,15%
Hysterese:	0,05%
Temperaturbereich kompensiert:	-40°C bis +80°C, optional -70°C bis +150°C
Versorgungsspannung:	9-36V/DC mit integriertem Verstärker
Stromaufnahme:	max. 45mA
Elektrischer Anschluss:	Steckeranschluss-Typ 4-pol. M12x1 weitere Anschlüsse auf Anfrage
Ausgangssignal mit integriertem Verstärker:	4-20mA; Option: redundante Ausführung
Gehäuse:	Aluminium, seewasserbeständig Edelstahl (Option)
Abmessungen:	Montageplatte 235x155x8mm (Standard), Gehäuse 110x120x58mm
Schutzart nach IEC 529:	IP65, IP 69K dampfstrahlfest bis 200 bar (Option)
Klimatetest:	IEC 68-2-30; Db 55°C/100%
Sinus Vibration:	IEC 68-2-6; 5-500Hz; 20g; 10mm
Schocktest:	IEC 68-2-27 (halbsinus) 1000g (1ms)
Kurzschlusschutz:	vorhanden
Verpolungsschutz:	vorhanden
EMV:	DIN EN 61000-6-3, EN 50082-2 EN 61000-4-6 (HF); EN 61000-4-4 (Burst); ISO 11452-4 (BCI) 100mA; ISO 11452-5 (Stripline) 200V/m; DIN 40839-T1 Prüfpuls 1-4 Schärfegrad; Prüfpuls 5 Schärfegrad; EN 61000-4-2 (ESD) ±15kV Luft; ±8kV Kontakt

## Abmessungen

